



- Gebrauchskeramik
- Liebhaberstücke
- „gedrehte“ Tiere
- Gartenkeramik
- Brottöpfe
- Service
- Tassen
- Kunst am Bau
- Sonderanfertigungen
- Repliken

Töpferhof Mühlendyck

56203 Höhr-Grenzhausen, Lindenstraße 39, Tel.: 0 26 24-24 53
 Fax: 0 26 24-58 59, www.toepferhof-muehlendyck.de,
 epost@toepferhof-muehlendyck.de

Öffnungszeiten:

Mo.–Fr. 10:00 bis 18:00 Uhr, Sa. 10:00 bis 14:00 Uhr

1935 bis 1937 von Wim Mühlendyck erbauter Töpferhof,
 der sich als Einheit von Arbeiten und Wohnen versteht.



- Mittelalterliche Gebrauchsgeschirre
- Geschirre
- Kochgeschirre
- Ziergefäße
- Vasen
- Schalen
- Sonderanfertigungen
- Fertigungen nach historischem Vorbild
- Wandteller
- Schilder
- Türschilder

Töpferstudio Münk

56203 Höhr-Grenzhausen, Bergstraße 43, Tel.: 0 26 24-33 12
 www.toepferstudiomuenk.de,
 toepferstudiomuenk@onlinehome.de

Öffnungszeiten:

Mo.-Do. 8:00 bis 12:00 Uhr und 14:00 bis 17:00 Uhr

Handgetöpferte, dichtgebrannte Klinkerware mit
 einzigartiger hochglänzender „Terra Sigillata“ auch im
 mittelalterlichen Stil



- Brottöpfe
- Single bis Maxi
- Vorratsdosen
- Knoblauch-/Zwiebeldosen
- Teeservice
- Rumtöpfe
- Apfelbräter
- Räucherschalen
- Räucherstäbchenhalter
- Duftlampen
- Duftsteine
- Duftöle
- Seifenschalen
- Baddosen
- Zimmerbrunnen

Pfeiffer-Gerhards Keramik

56235 Ransbach-Baumbach, Bergstraße 23, Tel.: 0 26 23-40 84
 Fax: 0 26 23-49 76, www.pfeiffer-gerhards.de,
 technik@pfeiffer-gerhards.de

Öffnungszeiten:

Mo.–Fr. 8:00 bis 16:00 Uhr und nach Vereinbarung (auch Sa.)

Junges, kreatives Team produziert in der Manufaktur
 Sinnvolles und Nützliches für die Küche und Accessoires
 für den Wellnessbereich.



- Kachelöfen
- Kachelkamine
- Planung + Aufbau
- Bäder
- Baukeramik
- Gefäßkeramik
- Gartenkeramik

Rembserhof-Keramik / Kachelöfen

56235 Ransbach-Baumbach, Forsthaus Rembserhof, Tel.: 0 26 23-26 48
 Fax: 0 26 23-47 12, Internet: www.rembserhof.de,
 Email: info@rembserhof.de

Öffnungszeiten:

Mo.–Fr. 8:00 bis 12:30 Uhr und 13:30 bis 18:00 Uhr. Sa. 9:00 bis 14:00 Uhr

In reizvoller Wald- und Wiesenlandschaft gelegenes
 Forsthaus mit romantischer Atmosphäre und 180m² großem
 Ausstellungspavillon



- Kaffee- und Essgeschirr
- Einzelstücke
- Blumentöpfe
- Hirtentöpfe
- Türschilder
- Motivwandteller
- alles in Steinzeugqualität

Töpferei Hans-Werner Schmidt

57639 Oberdreis, Deussenstraße 10, Tel.: 0 26 84-97 94 24,
 Fax: 0 26 84-97 94 25, www.schmidt-toepferei.de.vu,
 toepferei-schmidt@t-online.de

Öffnungszeiten:

Mo.–Fr. 9:00 bis 12:30 und 15:00 bis 18:00. Sa. 9:00 bis 13:00 Uhr

1835 gegründete Werkstatt die ihre handgeformten, en-
 gobierten Sachen noch wie in früheren Jahrhunderten üblich
 mit dem Malhorn (kleines Tongefäß mit Federkiel) dekoriert



- Nachbildungen der Terra Sigillata
- Mittelalter-Keramik
- Gartenkeramik
- Amphoren
- Stelen und Spieße
- Brunnen
- Pflanzgefäße
- Vereinspräsente
- Hausschilder
- Essgeschirre
- Hundenäpfe
- Dachzubehör
- Historische Ziegel
- Kundenwünsche

Schnorr Keramik

76764 Rheinzabern, Neupotzer Straße 5, Tel.: 0 72 72-9 72 22-0
 Fax: 0 72 72-7 16 60, www.schnorr-keramik.de,
 schnorr-keramik@t-online.de

Öffnungszeiten:

Mo.–Fr. 8:00 bis 12:00 Uhr und 13:00 bis 17:00 Uhr

Sa.10:00 bis 12:00 Uhr. Do.-Nachmittag geschlossen

In der Töpferei entstehen Nachbildungen der römischen
 „Terra Sigillata“ und moderne Keramik in reiner Handarbeit.



- Bembel
- Verschlussflaschen
- Wandteller
- Ehrenteller
- Vasen
- Figuren
- Sonderanfertigungen für Städte, Gemeinden und Vereine

Töpferwerkstatt Ströder-Stein

Inhaber Werner Stein

56424 Mogendorf, Hauptstraße 19, Tel.: 0 26 23-55 78, Fax: 0 26 23-75 33,
 www.toepferwerkstatt.com, info@toepferwerkstatt-stroeder-stein.de

Öffnungszeiten:

Mo.–Fr. 8:00 bis 18:00 Uhr. Sa. 9:00 bis 13:00 Uhr

Traditionsreiche, seit Generationen bestehende
 Töpferwerkstatt für salzglasiertes Westerwälder
 Steinzeug in graublau und braun.



- Vasen
- Krüge
- Geschirre
- Brunnen
- Wassersäulen
- Stelen
- Bierkrüge
- Gartenkeramik
- Wappen/Logos
- Beschriftungen
- Wandteller
- Lichtobjekte
- Präsente
- Sonderlösungen

Töpferei Eulerhof Zöller

Inh. Michael Gerharz

56235 Ransbach-Baumbach, Töpferstraße 1, Tel.: 0 26 23-23 16
 Fax: 0 26 23-8 02 16, www.eulerhof.de, michael.gerharz@eulerhof.de

Öffnungszeiten:

Mo.–Fr. 8:00 bis 18:00 Uhr. Sa. 9:00 bis 13:00 Uhr

Farbige Salzglasuren und Traditionelles in historischem
 Ambiente mit altem, denkmalgeschützten Kannenofen.

TÖPFERKUNST AUS MEISTERHAND



Töpfer- und Keramikerinnung
 Rheinland Pfalz

Liebe Keramikfreunde,

Mit diesem Faltblatt möchten wir Ihnen die Meisterbetriebe der Töpfer- und Keramikerinnung Rheinland-Pfalz vorstellen.

Die teilweise seit Generationen bestehenden Töpfereien zeichnen sich durch ihr besonderes Engagement für das Keramikerhandwerk aus. Damit Sie, als unser geschätzter Kunde unserer Keramik, hervorragende Qualität erwerben, haben Umwelt- und Verbraucherschutz sowie der sorgfältige Umgang mit den Rohstoffen und Energien besondere Priorität.

Die für Sie von Meisterhand gefertigte hochwertige und individuelle Keramik für Heim, Tisch und Garten genügt allen Anforderungen hinsichtlich Ästhetik, Gebrauchsfähigkeit und Zeitgeist. Neben dem hohen Qualitätsanspruch fließt auch ein Teil der Persönlichkeit jedes einzelnen Keramiklers in die Produkte mit ein. Dadurch entstehen Unikate, die eine besondere Beziehung zum Kunden herstellen.

Die Handschrift des Töpfers, verbunden mit dem Lebensgefühl einer modernen Zeit sind Spiegelbild unserer Kultur und unserer Generation. Auf diese Weise bleibt diese Jahrtausende alte Tradition lebendig und entwickelt sich immer wieder aufs Neue. Mit Kontinuität und Innovation präsentiert sich die Töpfer- und Keramikerinnung als moderner Berufsverband und verantwortungsvolle Organisation. Dafür steht unser Zeichen.

Wir bedanken uns für Ihre Wertschätzung und wünschen Ihnen weiterhin viel Freude an unserer Keramik. Für Fragen und Informationen steht Ihnen jede Mitgliedswerkstatt gerne zur Verfügung.

Ihre Töpfer- und Keramikerinnung



- Geschirre
- Gartenkeramik
- Bioalkoholöfen
- Gartensäulen
- Wasserspeier
- Lampen

Töpferei Ute Bruns

56332 Lehmen, Aarstraße 40, Tel.: 0 26 07-83 80
www.toepferei-bruns.de, utemariabrun@web.de

Öffnungszeiten:

Do. 9:00 bis 15:00 Uhr, Fr. 9:00 bis 12:00 Uhr und 13:00 bis 19:00 Uhr,
Sa. 9:00 bis 13:00 Uhr.

Jedes 2. März-Wochenende: „Tag der offenen Töpferei“

Liebevoll eingerichtete Werkstatt in altem Moselhaus mit schöner Galerie und romantischer Gartenausstellung



- Geschirrkemik
- Gartenwichtel
- Engel
- Keramikstelen
- Kindergeschirr

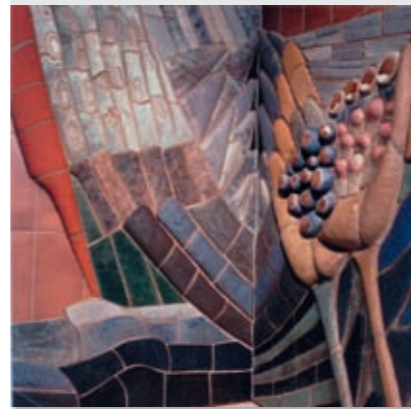
Töpferei Brück

56294 Münstermaifeld-Mörz, Römerstraße 7, Tel.: 02605-1429
www.die-kleine-toepferei.de, martina.brueck@die-kleine-toepferei.de

Öffnungszeiten:

Mo. – Fr. 9:00 bis 18:00 Uhr, Sa. 10:00 bis 14:00 Uhr
Jedes 2. März-Wochenende: „Tag der offenen Töpferei“

Werkstatt im ehemaligen Stallgebäude eines alten Bauernhofs mit Innenhof am Eifelrand, nahe der Mosel



- Hundertwasser-Architektur-Projekte
- Bruchmosaik
- Handform-Fliesen
- Bodengestaltung
- Wandgestaltung
- Gartengestaltung
- Pflastersteine
- Platzgestaltungen
- Kachelöfen
- Kamine

Ebinger-Schnass-Keramik

56130 Bad Ems, Lindenbach 2, Tel.: 0 26 03-21 96, Fax: 0 26 03-29 93
www.baukeramik-ebinger.de, info@baukeramik-ebinger.de

Öffnungszeiten:

Mo. – Do. 7:30 bis 17:30 Uhr, Fr. 7:30 bis 13:45 Uhr

Familienbetrieb mit Tradition fertigt Bau- und Architekturkeramik in reiner Handarbeit nach individuellen Entwürfen.



- Sonderanfertigungen
- Bierkrüge
- Bembel
- Tassen + Becher
- Wandteller
- Grabplatten
- Türschilder
- Ganzjährige
- Weihnachtsausstellung
- Rumtöpfe
- Vasen
- Krüge
- Wandkränze
- Gartentöpfe + Figuren
- Brunnen

Töpferei M. Girmscheid

Werkstätte für salzglasiertes Steinzeug

56203 Höhr-Grenzhausen, Rheinstraße 41, Tel.: 0 26 24-71 82,
Fax: 0 26 24-43 99, www.girmscheid.de, info@girmscheid.de

Öffnungszeiten:

Mo. – Fr. 8:00 bis 17:00 Uhr, Sa. 9:00 bis 13:00 Uhr,
So. 11:00 bis 16:00 Uhr (Apr. – Nov. sowie 1. u. 2. So im Dez.)
An Feiertagen, Totensonntag und Volkstrauertag geschlossen
Geführte Besichtigungen für Gruppen von 20 bis 100 Personen nach telefonischer Vereinbarung



- Sonderanfertigungen
- Glasentwicklungen
- Gebrauchsgeschirr
- Gefäße
- Figuren
- Baukeramik
- Übertöpfe
- Bowlen
- Schirmständer

Töpferei Gerharz + Manns

56235 Ransbach-Baumbach, Rheinstraße 73, Tel.: 0 26 23-24 07,
Fax: 0 26 23-15 97, www.gerharz-manns.de, info@gerharz-manns.de

Öffnungszeiten:

Mo. – Fr. 9:00 bis 12:00 und 13:00 bis 18:00 Uhr. Sa. 9:00 bis 14:00 Uhr

Traditionswerkstatt seit 1876 mit vorwiegend handwerklicher Herstellung von echt salzglasiertem Steinzeug in zeitloser Schönheit



- Gefäßkeramik
- Präsente
- Gebrauchskeramik
- Tassen
- Auflaufformen
- Figuren
- Krippenfiguren
- Tierplastiken
- Gartenkeramik
- Wasserspeier
- Baukeramik
- Wandgestaltungen
- Treppen
- Sonderanfertigungen
- Restauration

Roland Giefer

Kunsttöpferei Giefer-Bahn

56203 Höhr-Grenzhausen, Schützenstraße 48, Tel.: 0 26 24-23 81
Fax: 0 26 24-46 56, www.roland-giefer.de, roland.giefer@t-online.de

Öffnungszeiten:

Mo. – Fr. 9:00 bis 12:00 und 13:00 bis 18:00 Uhr. Sa. 10:00 bis 13:00 Uhr
Werkstatt mit Tradition und kreativer Lebendigkeit fertigt Figuren und Gefäße mit expressiver Smaltenmalerei.



- Gartenkeramik
- Wassersäulen
- Ethanolfeuerlöcher
- Schwimmsteine
- Gebrauchskeramik
- Rakuarbeiten
- Schmauchbrand

Töpferei Heike Krämer

56729 Monreal, Bahnhofstraße 5, Tel.: 0 26 51-7 75 43
www.toepferei-alte-schule.de, heike.kraemer@eifel.com

Öffnungszeiten:

Täglich 11:00 bis 17:00 Uhr, Mittwoch Ruhetag

Werkstatt, Galerie und Gartenausstellung in altem Schulgebäude inmitten der sehenswerten Ortschaft Monreal mit historischem Stadtkern.

Marktempfehlung

Hier finden Sie auch unsere Verkaufsstände:

Keramikmarkt Höhr-Grenzhausen

1. Wochenende im Juni

Töpfermarkt in Ransbach-Baumbach

1. Wochenende im Oktober



Töpfer- und Keramikerinnung Rheinland-Pfalz

Geschäftsstelle
Kreishandwerkerschaft Rhein-Westerwald
Josef-Kehrein-Straße 4
56410 Montabaur

Tel.: 0 26 02-10 05-0
Fax: 0 26 02-10 05-27

www.handwerk-rww.de
ww@handwerk-rww.de